

COMUNE DI MOTTOLA
TA

OGGETTO: PIANO DI LOTTIZZAZIONE DELLA ZONA
DI ESPANSIONE C.21 DI P.R.G.-COMPLETAMENTO

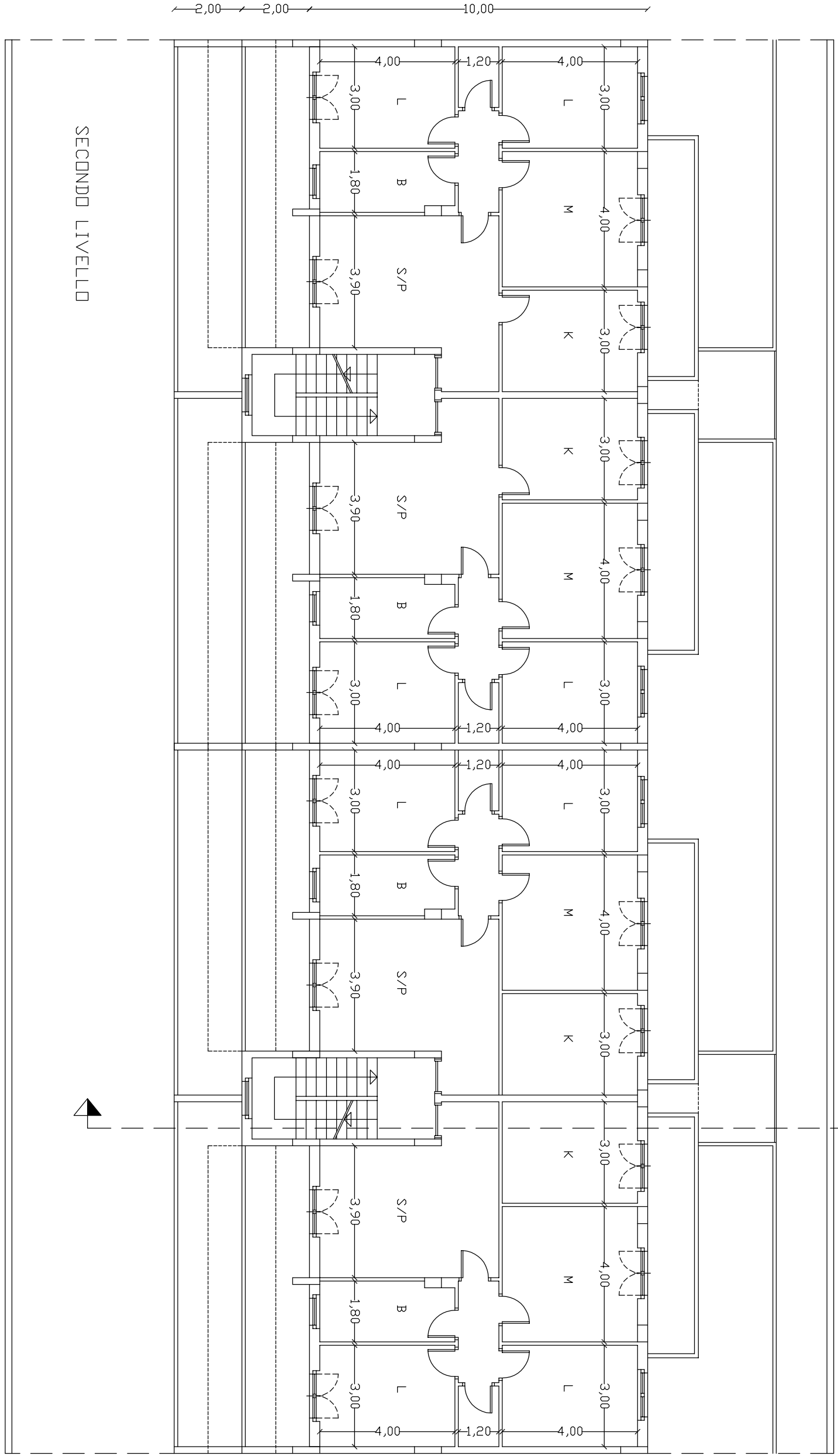
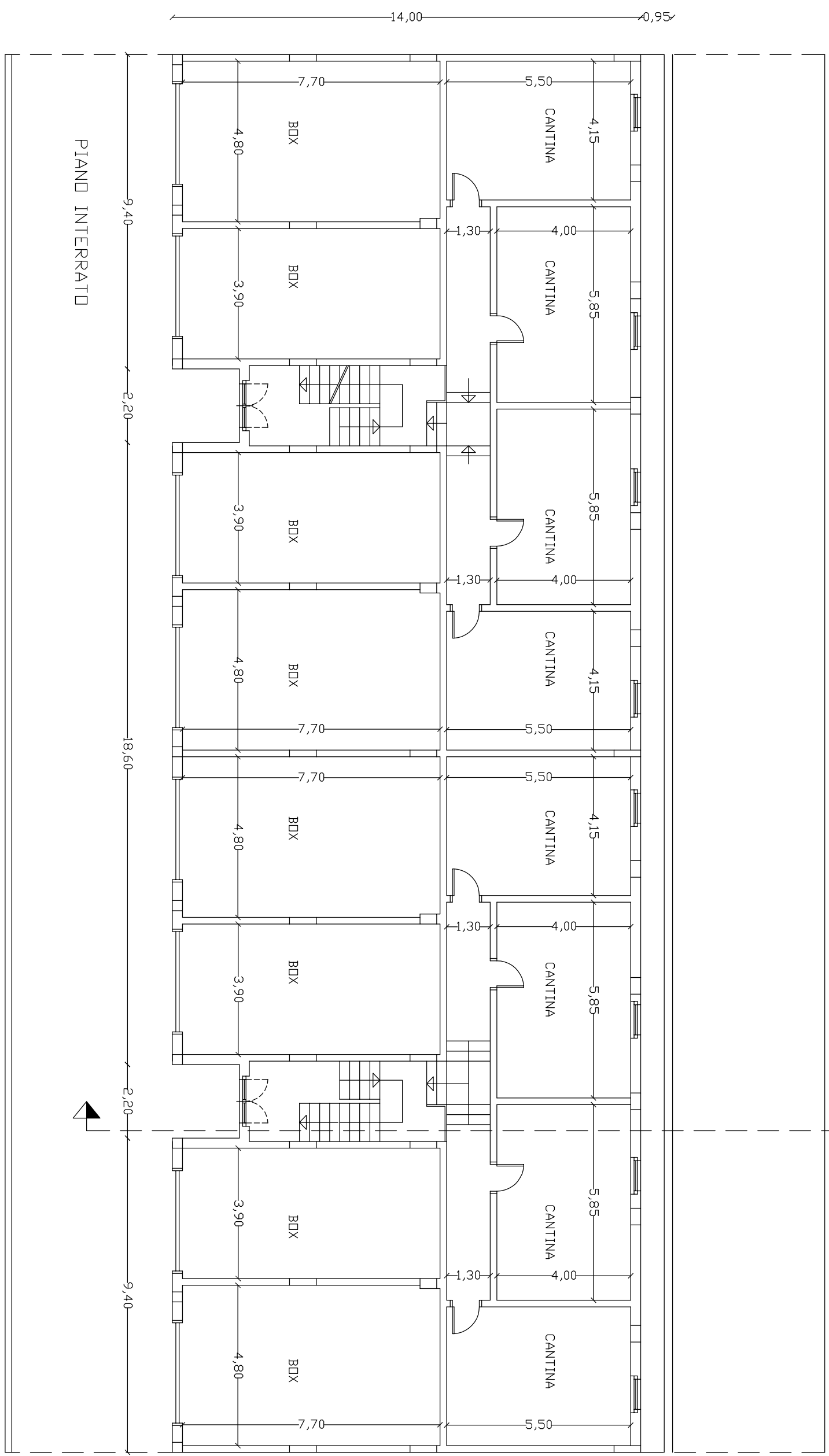
IMPRESE: D'ONGHIA COSTRUZIONI s.r.l.
COPPERIOLI s.r.l. - MIRIZZI GIOVANNI
G.M.G. s.r.l. - RELLA GIOVANNI
SEDEC s.r.l. - DE CARLO NICOLA

STUDIO TECNICO ING.G. GRECO GAETANO
GRECO VITTORIA

TAVOLA N. 13 bis - TIPOLOGIA - PIANTE

SCALA 1/100

SOLUZIONE CON CELLULA DOPPIA



SOLUZIONE CON CELLULA SINGOLA

