

Quale scuola frequenta Suo figlio?

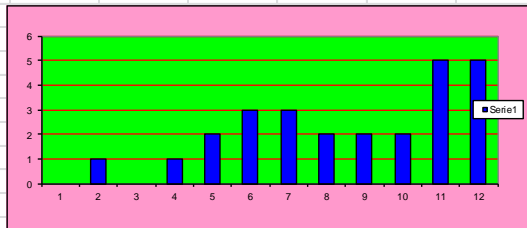
Attualmente suo figlio utilizza la refezione scolastica (una sola risposta)

tutti i giorni (tempo pieno) totale **26**

Scuola Elementare Dante Alighieri

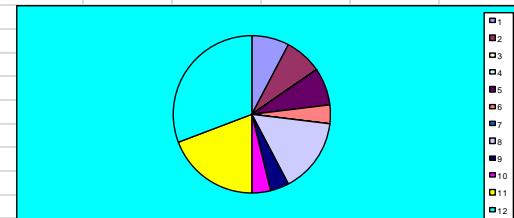
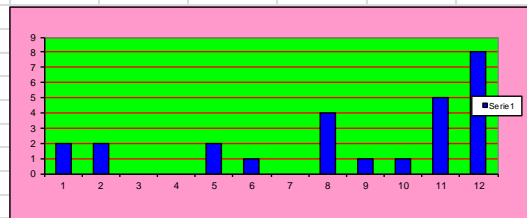
domanda n° 1: Come valuta la qualità degli alimenti e degli ingredienti utilizzati in questa mensa?

	Pessima	1	2	3	4	5	6	7	8	9	10	Ottima	
votazione	0	1	0	1	2	3	3	2	2	2	5	5	26
media	0,00	3,85	0,00	3,85	7,69	11,54	11,54	7,69	7,69	7,69	19,23	19,23	100



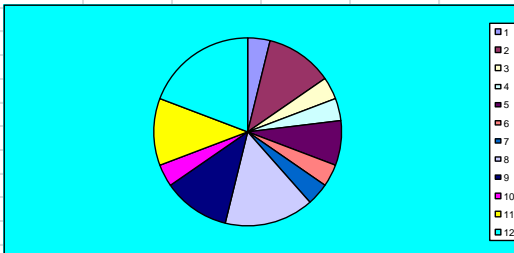
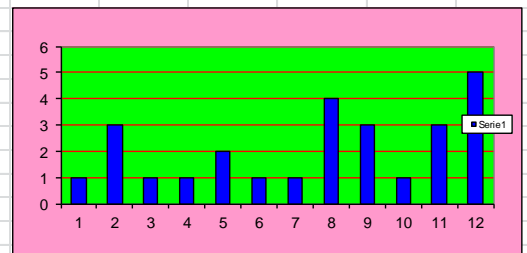
domanda n° 2: Ritieni che i cibi vengano prodotti e distribuiti in modo controllato e sicuro?

	Pessima	1	2	3	4	5	6	7	8	9	10	Ottima	
votazione	2	2	0	0	2	1	0	4	1	1	5	8	26
media	7,69	7,69	0,00	0,00	7,69	3,85	0,00	15,38	3,85	3,85	19,23	30,77	100



domanda n° 3: Suo figlio ritiene puliti i locali della mensa?

	Pessima	1	2	3	4	5	6	7	8	9	10	Ottima	
votazione	1	3	1	1	2	1	1	4	3	1	3	5	26
media	3,85	11,54	3,85	3,85	7,69	3,85	3,85	15,38	11,54	3,85	11,54	19,23	100

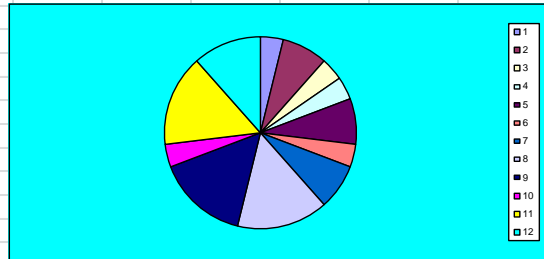
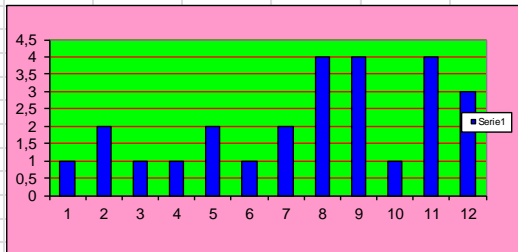


domanda n° 4: Suo figlio ritiene confortevoli i locali della mensa?

	Pessima	1	2	3	4	5	6	7	8	9	10	Ottima
votazione	1	2	1	1	2	1	2	4	4	1	4	3
media	3,85	7,69	3,85	3,85	7,69	3,85	7,69	15,38	15,38	3,85	15,38	11,54

26

100

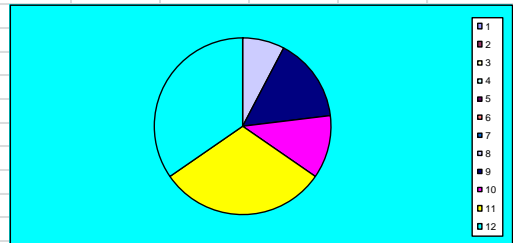
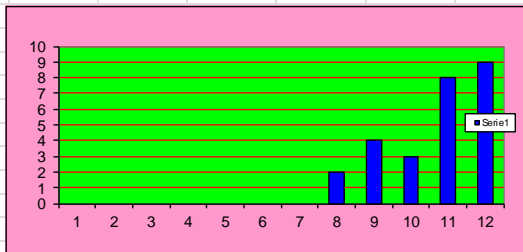


domanda n° 5: Il personale della mensa con suo figlio è disponibile?

	Pessima	1	2	3	4	5	6	7	8	9	10	Ottima
votazione	0	0	0	0	0	0	0	2	4	3	8	9
media	0,00	0,00	0,00	0,00	0,00	0,00	0,00	7,69	15,38	11,54	30,77	34,62

26

100

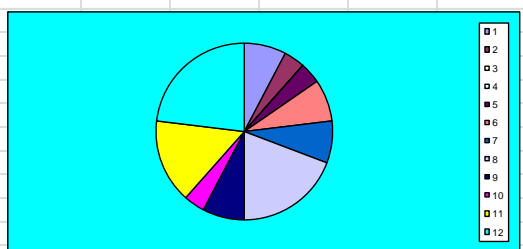
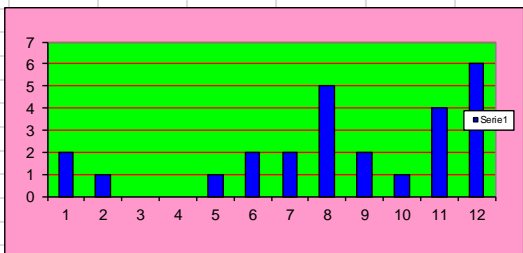


domanda n° 6: è soddisfatto dei menù proposti?

	Pessima	1	2	3	4	5	6	7	8	9	10	Ottima
votazione	2	1	0	0	1	2	2	5	2	1	4	6
media	7,69	3,85	0,00	0,00	3,85	7,69	7,69	19,23	7,69	3,85	15,38	23,08

26

100

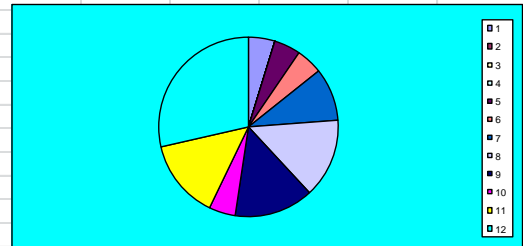
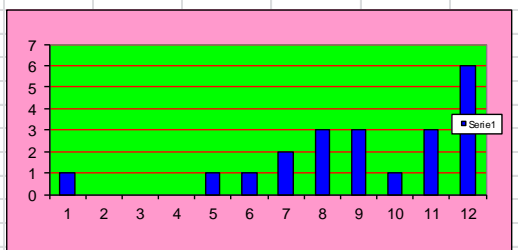


domanda n° 7: è soddisfatto di quanto siano personalizzati i menù rispetto alle esigenze o eventuali problemi specifici del bambino?

	Pessima	1	2	3	4	5	6	7	8	9	10	Ottima
votazione	1	0	0	0	1	1	2	3	3	1	3	6
media	3,85	0,00	0,00	0,00	3,85	3,85	7,69	11,54	11,54	3,85	11,54	23,08

21

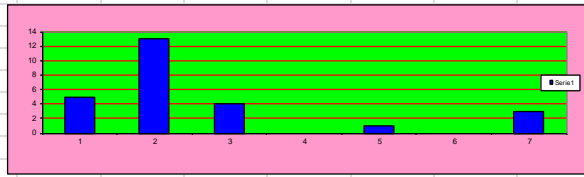
80,76923077



controllo e sicurezza nella produzione e somministrazione dei cibi

1	2	3	4	5	6	nessuna risposta
5	13	4	0	1	0	3

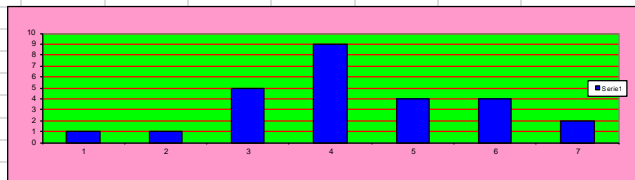
26



disponibilità del personale e opportunità di socializzazione del bambino

1	2	3	4	5	6	nessuna risposta
1	1	5	9	4	4	2

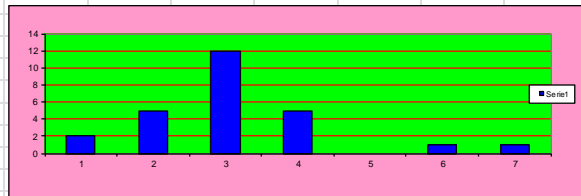
26



pulizia e comfort

1	2	3	4	5	6	nessuna risposta
2	5	12	5	0	1	1

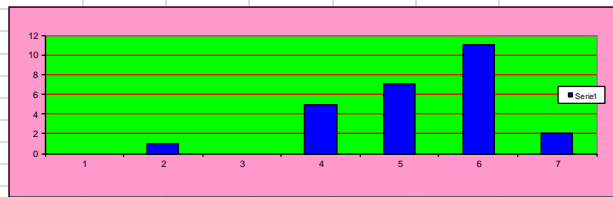
26



informazioni ricevute

1	2	3	4	5	6	nessuna risposta
0	1	0	5	7	11	2

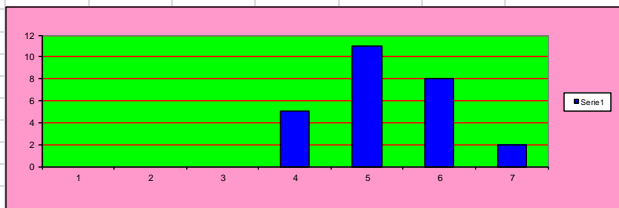
26



costo

1	2	3	4	5	6	nessuna risposta
0	0	0	5	11	8	2

26

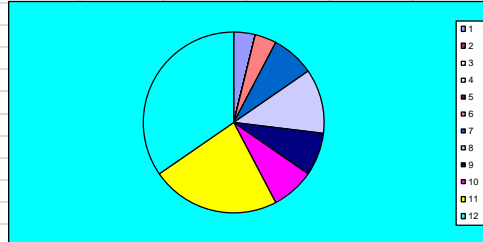
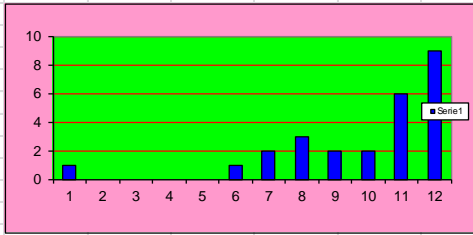


commenti ricorrenti:

0

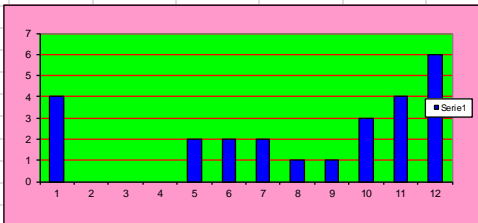
domanda n° 8: Suo figlio apprezza la mensa anche come opportunità di stare insieme ad altri bambini?

Pessima	1	2	3	4	5	6	7	8	9	10	Ottima	
votazione	1	0	0	0	0	1	2	3	2	2	6	9
media	3,85	0,00	0,00	0,00	0,00	3,85	7,69	11,54	7,69	7,69	23,08	34,62



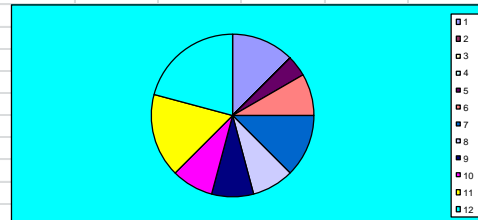
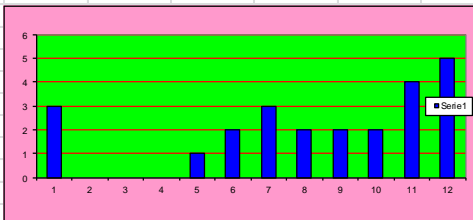
domanda n° 9: Il costo del servizio mensa è adeguato al servizio ricevuto?

Pessima	1	2	3	4	5	6	7	8	9	10	Ottima	
votazione	4	0	0	0	2	2	2	1	1	3	4	6
media	15,38	0,00	0,00	0,00	7,69	7,69	7,69	3,85	3,85	11,54	15,38	23,08



domanda n° 10: Complessivamente Lei è soddisfatto del servizio di refezione?

Pessima	1	2	3	4	5	6	7	8	9	10	Ottima	
votazione	3	0	0	0	1	2	3	2	2	2	4	5
media	11,54	0,00	0,00	0,00	3,85	7,69	11,54	7,69	7,69	7,69	15,38	19,23



graduatoria i seguenti sei aspetti, indicando con 1° quello più importante e di seguito gli altri, fino al 6° che corrisponde a quello meno importante:

	1	2	3	4	5	6 nessuna risposta	
qualità dei pasti, dei cibi, dei menù	18	3	1	0	1	0	3

