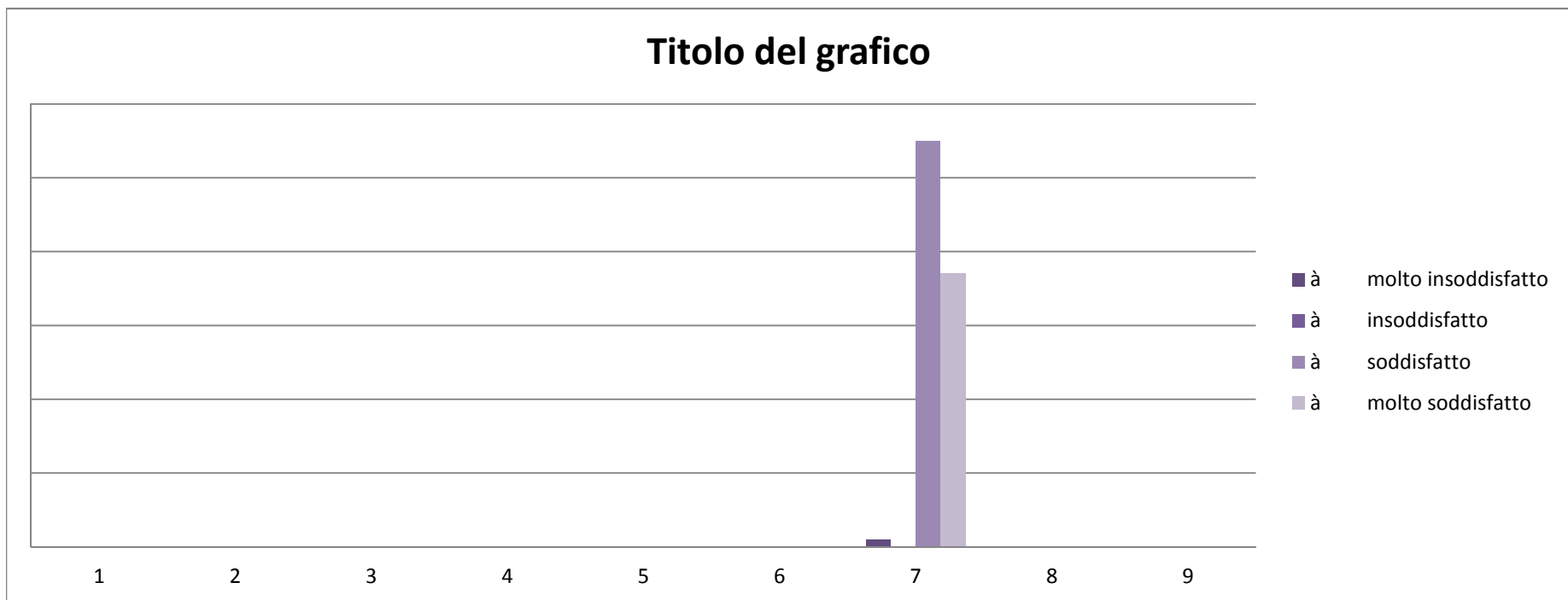
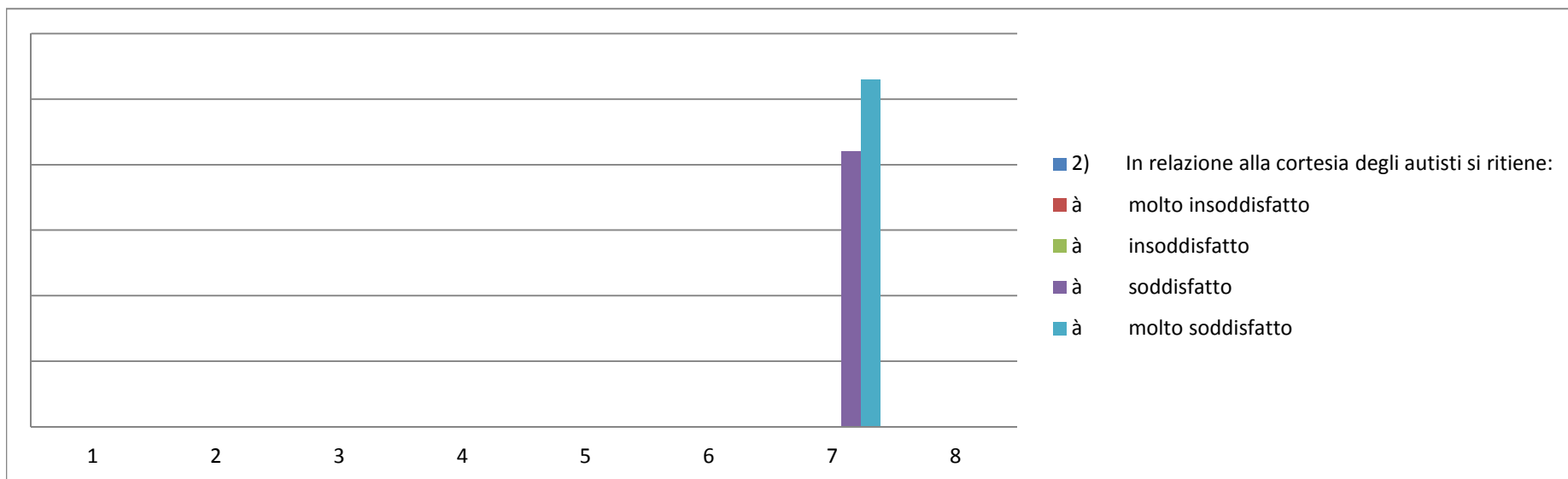


## Esito Questionario di valutazione del Servizio Scuolabus FAMIGLIE INTERESSATE 168 HANNO RISPOSTO 93

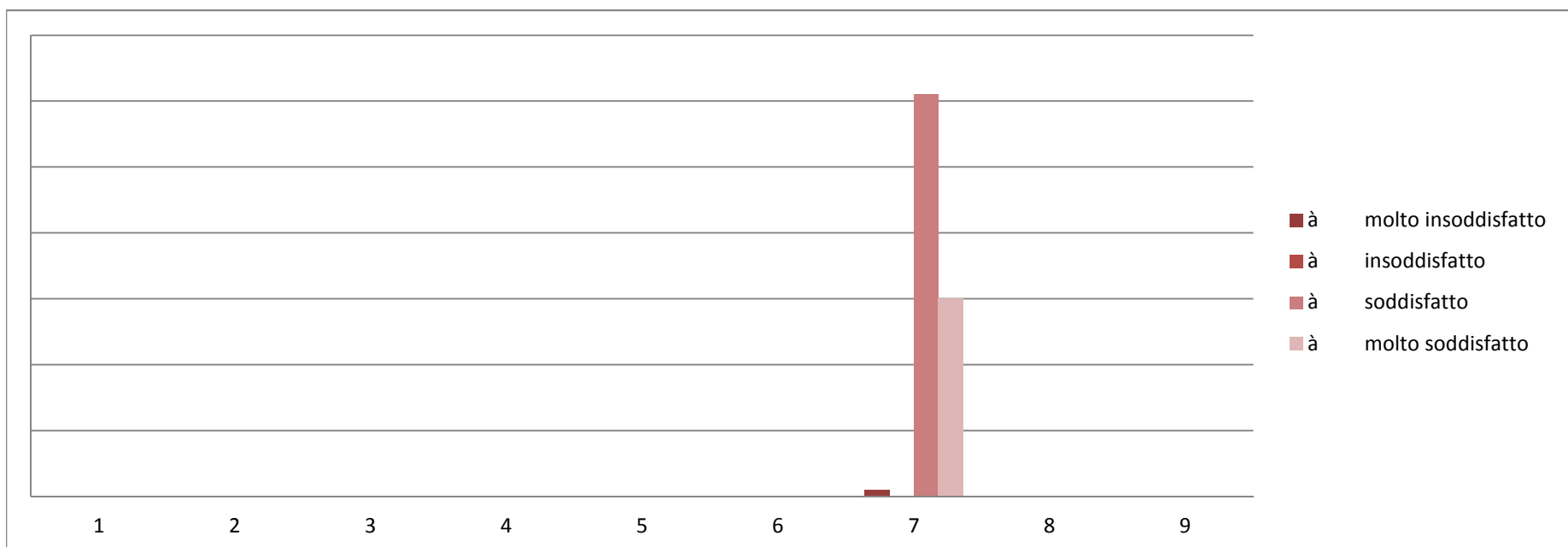
1) Rispetto alla puntualità degli scuolabus si ritiene:



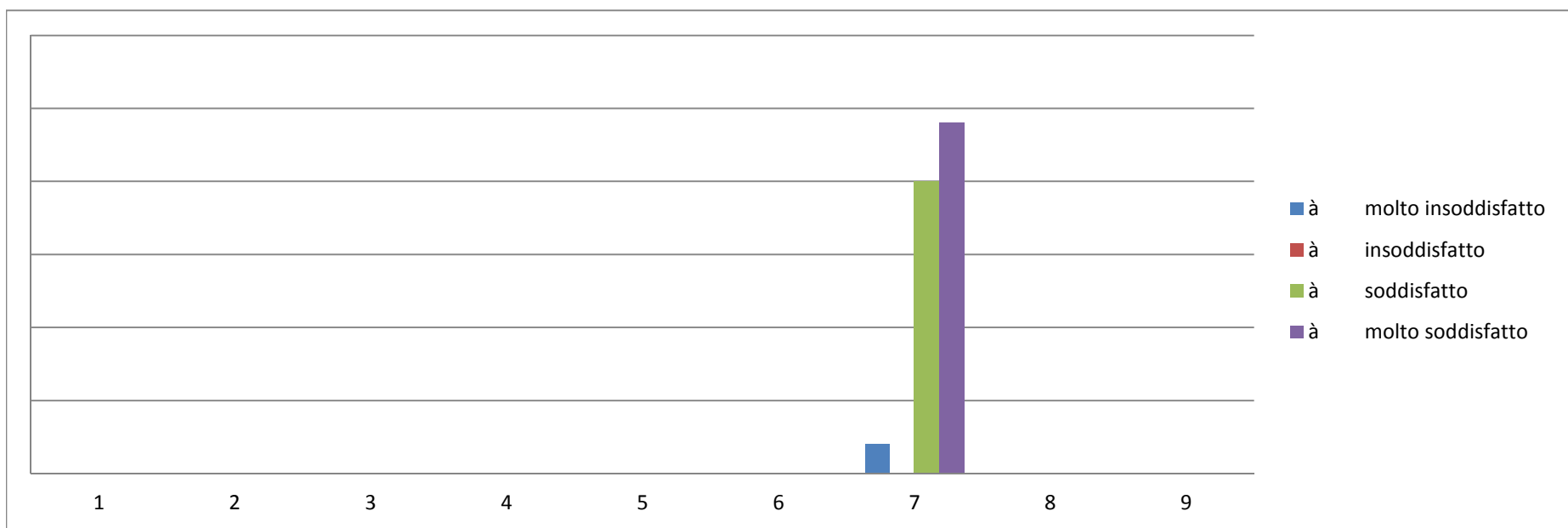
2) In relazione alla cortesia degli autisti si ritiene:



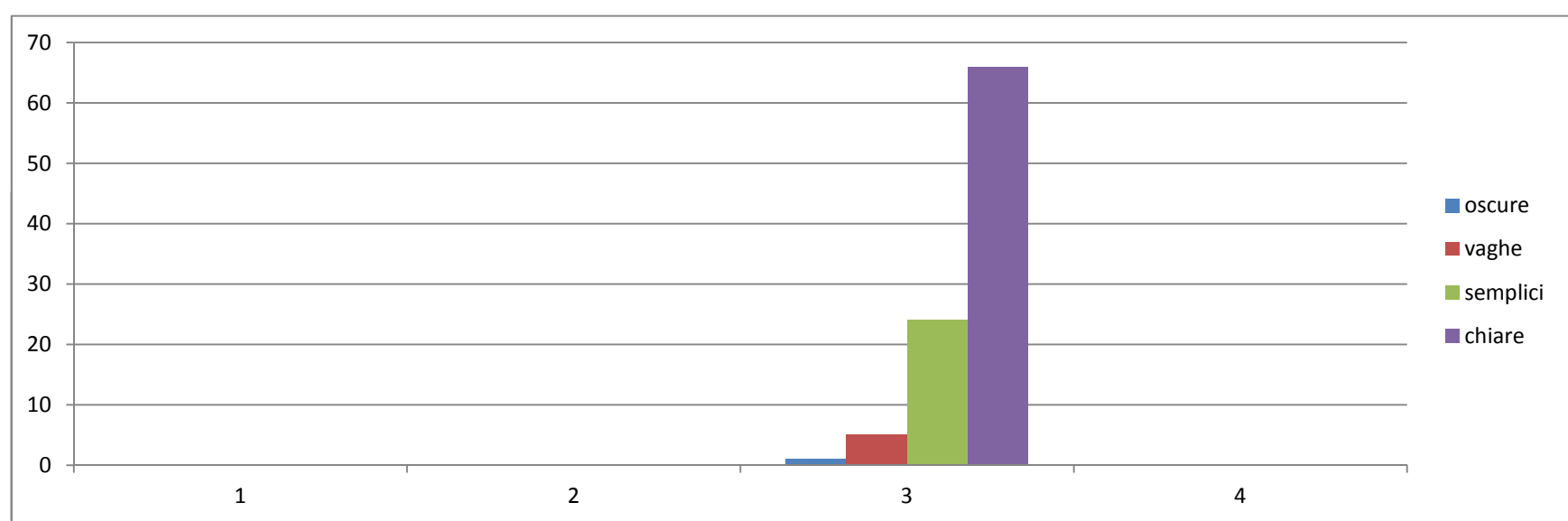
3) In relazione alla cortesia degli accompagnatori si ritiene:



4) Rispetto alla vicinanza della fermata e al rispetto della stessa da parte dello scuolabus si ritiene:



5) Ritiene che le informazioni ricevute al momento dell'iscrizione siano state:



6) Esprima il suo giudizio complessivo sul servizio di trasporto scolastico:

